



FICHA TÉCNICA

ESPECTÁCULO “Ritmos Animalescos”

Cía. Fàbrica de Paraules

Contacto técnico: Rafa de Juan / dejuanrafael@hotmail.com / 622668678

Tiempo de montaje en SALA: 4h.

Tiempo de montaje en CALLE: de 2'30h. a 3'30h. (dependiendo del montaje de iluminación requerido)

Tiempo de desmontaje: 1'30h.

Carga y descarga: directa al espacio escénico

Medidas mínimas de escenario: 6m. boca x 4m. fondo x 3'5m. altura

NECESIDADES TÉCNICAS

SONIDO

Material aportado por la compañía:

- Mesa de sonido Allen & Heat Zedi 10.
- 1 micrófono dinámico Shure SM 58.
- 1 micrófono dinámico Senheisser.
- 1 micrófono de condensador Audio Technica.
- 1 micrófono de diadema Audac con receptor.
- 1 Guitarra eléctrica (D.I.) + FX.
- 3 pies de micro.

Material aportado por el teatro/organizador*:

- 2 monitores de escenario.
- P.A. sala (o del espacio a cubrir, en caso de calle).

La señal master (LR) es enviada desde la salida master de la compañía, ubicada en el escenario. Es necesario contar con 2 entradas mono o 1 stereo balanceadas de línea para envío de señal al sistema de sonido principal.

***Para espectáculo en calle, en caso necesario, se podrá valorar que la compañía aporte el material de sonido completo.**

ILUMINACIÓN

Material aportado por la compañía:

- 8 Panoramas Stairville LED Flood TRI Panel. (Focos 12, 13, 19, 20, 21, 22, 23, 24)
- 2 Panoramas Stairville Wild Wash 648 RGB. (Focos 10 y 11)
- 1 Pinspot Par 36. (Foco 14)
- 2 Líneas de guirnalda. (Focos 17 y 18)
- 3 Líneas de candilejas. (Focos 7, 8 y 9)
- Cableado, soportes y garras para el material propio.
- Filtros de Iluminación.

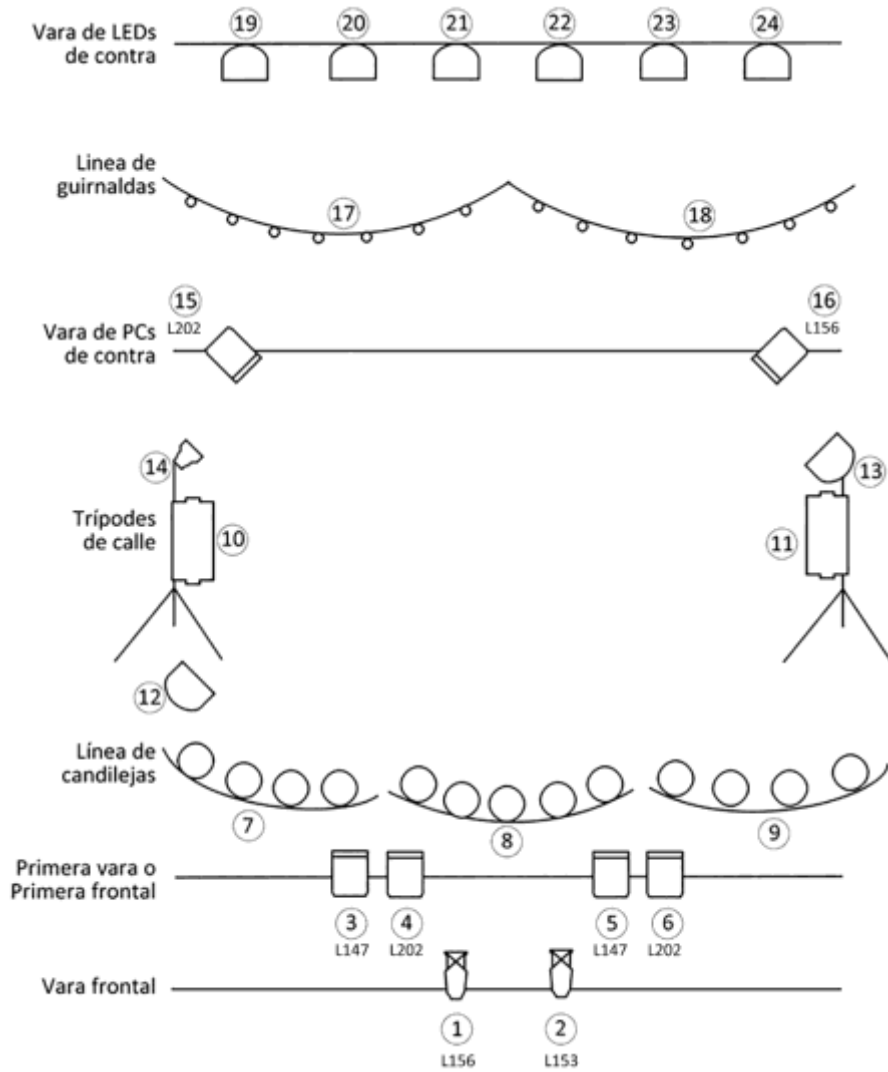
Material aportado por el teatro:

- 2 Recortes de 750 W – 1000 W 15° - 30° o equivalente. (Focos 1 y 2)
- 6 PCs de 1000 W (Focos 3, 4, 5, 6, 15 y 16)

La mesa de control de iluminación está ubicada sobre el escenario, por lo que se necesita una conexión de DMX desde el escenario al dimmer del teatro.

Para espectáculos en calle, la iluminación variará considerablemente dependiendo del espacio exterior (si cuenta con truss frontal) y horario de realización de la representación.

PLANO DE LUCES



Filtro Lee	Nombre	Color
L147	Apricot	
L153	Pale Salmon	
L156	Chocolate	
CTB		